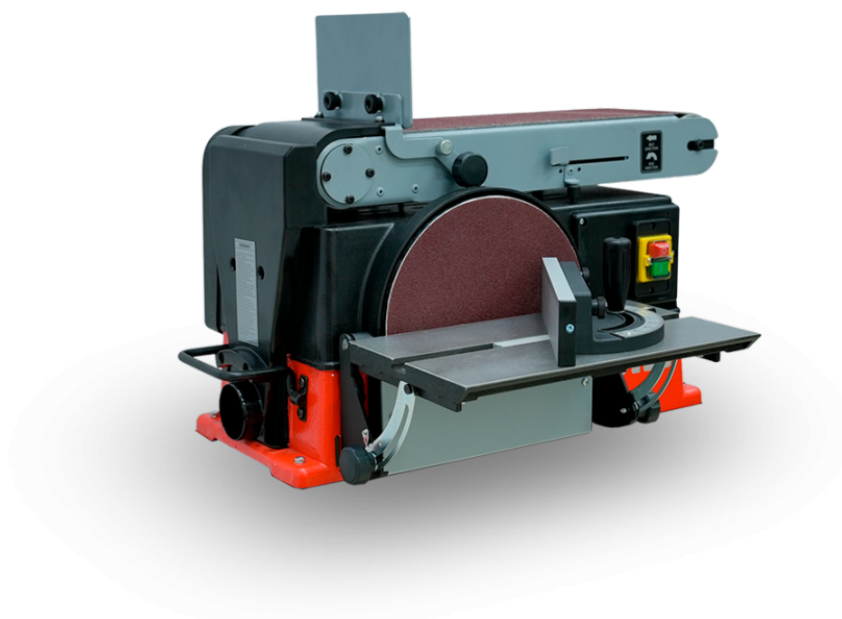


JIB BDS610 Тарельчато - ленточный шлифовальный станок

Мощность двигателя 0,55 кВт Диск 254 мм / Лента 152 x 1219 мм

Артикул **0703020391000**



- Асинхронный двигатель выходной мощностью 550 Вт
- Шлифовальный узел с регулируемым углом наклона.
- Быстрая замена шлифовальной ленты.
- Чугунный рабочий стол.
- Транспортер.
- Простое ослабление натяжения шлифовальной ленты путем поворота ручки.
- Чугунное основание.

Объем поставки

- Шлифовальный станок JIB BDS610
- Шлифовальная лента 1219 x 152 мм
- Шлифовальный диск 254 мм
- Чугунный рабочий стол
- Угловой упор (транспортир)
- Руководство пользователя

Технические данные

Диаметр тарелки	254 мм
Частота вращения тарелки	1400 об/мин
Размер стола [дисковый узел]	355 x 200 мм
Угол наклона стола [дисковый узел]	0° - 45°
Длина абразивной ленты	1219 мм
Ширина абразивной ленты	152 мм
Скорость абразивной ленты	8,6 м/с
Размер упора [ленточный узел]	200 x 120 мм
Угол наклона упора [ленточный узел]	0° - 90°
Диаметр патрубка аспирации опилок	63,5 мм
Номинальное напряжение	230 В
Частота тока	50 Гц
Потребляемая мощность / пусковой ток	0,825 кВт / 4 А
Мощность двигателя	0,55 кВт
Размер основания (Д x Ш)	560 x 260 мм
Размеры станка в собранном виде (Д x Ш x В)	725 x 410 x 450 мм
Размеры станка в упаковке (Д x Ш x В)	720 x 710 x 740 мм
Масса нетто / брутто	44 / 46 кг
Номер декларации соответствия	ЕАЭС N RU Д-СН.РА09.В.75698/24